

Natálie Koliňová
ProtelPro, spol. s r.o.
Nad elektrárnou 1526/45
10600 Praha

Dne: 06.10.2023

Vaše č.j.: 2023408996

Naše č. j.: 12809/23

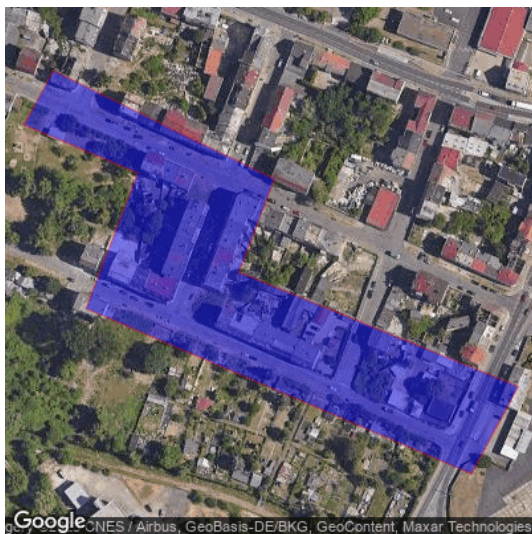
Věc: Rozvoj neveřejné městské optické infrastruktury v Ústí nad Labem, lokalita 7 - Předlice

K Vašemu dotazu ze dne 06.10.2023 sdělujeme, že v k.ú. Předlice, Ústí nad Labem se v místě, které bylo vymezeno ve Vaší žádosti (viz níže), nenachází podzemní dálkové zařízení ani nadzemní objekty, jejichž vlastníkem či provozovatelem je společnost ČEPRO, a.s., a místo není dotčeno ani jinými jejími zájmy.

Vymezené území:

Předlice, Ústí nad Labem





Platnost tohoto sdělení je 12 měsíců ode dne jeho vyhotovení.

ČEPRO, a.s.

oddělení evidence a správy nemovitostí

Sdělení je generováno automaticky ze software evidenci sítě technické infrastruktury a zařízení ČEPRO, a.s.. Kontakt pro případ dotazů: Jana Pólová, tel. 221/968 129, email: jana.polova@ceproas.cz